

POZNÁMKY A SKLADBY:

BOURACÍ A DEMONTÁŽNÍ PRÁCE:

PODLAHY

- P1 ROZEBRÁNÍ(VYBOURÁNÍ) STÁVAJÍCÍ PODLAHY TĚLOCVIČNY-1 AŽ NA VODOROVNOU HYDROIZOLACI-PLOCHA-301.83M2
- DŘEVĚNÉ PARKETY TL.24MM
 - DŘEVĚNÉ DESKY(VELKOPLOŠNÝ MATERIÁL) TL.22MM
 - DŘEVĚNÉ POLŠTÁŘE 60/100MM(PŘEDPOKLAD)
 - BETONOVÁ MAZANINA TL.100MM(PŘEDPOKLAD)
- P2 ROZEBRÁNÍ(VYBOURÁNÍ) STÁVAJÍCÍ PODLAHY NÁŘAĎOVNY-1 AŽ BETONOVOU MAZANINU-PLOCHA-31.15M2
- DŘEVĚNÉ PARKETY VČ.LEPIDLA TL.24MM
- P3 ROZEBRÁNÍ(VYBOURÁNÍ) STÁVAJÍCÍ PODLAHY TĚLOCVIČNY-2 AŽ NA VODOROVNOU HYDROIZOLACI-PLOCHA-300.60M2
- GUMOVÁ SPORTOVNÍ PODLAHA TL.5MM
 - OSB DESKY 2x18MM(PŘEDPOKLAD) TL.36MM
 - DŘEVĚNÉ PARKETY TL.24MM
 - DŘEVĚNÉ DESKY(VELKOPLOŠNÝ MATERIÁL) TL.22MM
 - DŘEVĚNÉ POLŠTÁŘE 60/100MM(PŘEDPOKLAD)
 - BETONOVÁ MAZANINA TL.100MM(PŘEDPOKLAD)
- P4 ROZEBRÁNÍ(VYBOURÁNÍ) STÁVAJÍCÍ PODLAHY NÁŘAĎOVNY-2 AŽ BETONOVOU MAZANINU-PLOCHA-30.46M2
- GUMOVÁ SPORTOVNÍ PODLAHA TL.5MM
 - OSB DESKY 2x18MM(PŘEDPOKLAD) TL.36MM
 - DŘEVĚNÉ PARKETY TL.24MM
- P5 VYBOURÁNÍ KRYTŮ STÁVAJÍCÍCH PODLAH Z TERACOVÉ DLAŽBY(VČETNĚ CEMENTOVÉ LEPÍCÍ VRSTVY) TL.24+6MM
- MÍSTNOSTI Č. 1.01, 1.02, 1.03, 2.01 CELKOVÁ PLOCHA 139.84M2
- BUDOU VYBOURÁNY I STÁVAJÍCÍ KERAMICKÉ SOKLÍKY(V=100MM) V CELKOVÉ DÉLCE 80.5M
- P6 ODSTRANĚNÍ KRYTŮ STÁVAJÍCÍCH PODLAH Z PVC(VČETNĚ LEPIDLA)
- MÍSTNOSTI Č. 1.11, 1.15, 1.16, 1.17, 2.02, 2.05, 2.08, 2.11 CELKOVÁ PLOCHA 122.2M2

OBKLADY

- P7 DEMONTÁŽ STÁVAJÍCÍHO DŘEVĚNÉHO OBLOŽENÍ V=2.18M VČ.DŘ. ROŠTU CELKOVÁ PLOCHA-280.5M2
- DŘEVĚNÝ VELKOFORMÁTOVÝ OBKLAD (LAŤOVKA) TL.24MM NA DŘEVĚNÉM ROŠTU 30x40MM
- P8 DEMONTÁŽ STÁVAJÍCÍHO DŘEVĚNÉHO OBLOŽENÍ V=1.80M CELKOVÁ PLOCHA-89.7M2
- DŘEVĚNÝ VELKOFORMÁTOVÝ OBKLAD (LAŤOVKA) TL.24MM (STÁVAJÍCÍ OCELOVÝ ROŠT BUDE ZACHOVÁN)
- P9 DEMONTÁŽ STÁVAJÍCÍHO AKUSTICKÉHO OBLOŽENÍ V=2.40M CELKOVÁ PLOCHA-222.24M2
- PANELY ZE SOLOLITU VYPLNĚNÉ MINERÁLNÍ VLNOU(PŘEDPOKLAD) TL.PANELŮ 50MM
- P10 DEMONTÁŽ STÁVAJÍCÍHO DŘEVĚNÉHO OBLOŽENÍ V PROSTORU SCHODIŠŤOVÉ HALY V=2.17M, CELKOVÁ PLOCHA-7.6M
- DŘEVĚNÝ VELKOFORMÁTOVÝ OBKLAD (LAŤOVKA) TL.24MM NA DŘEVĚNÉM ROŠTU 30x40MM

VYBOURÁNÍ ZDIVA A OMÍTEK

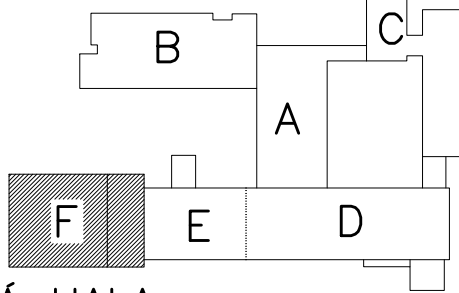
- P11 VYBOURÁNÍ OTVORU V CIHELNÉM ZDIVU TL.500M PRO OSAZENÍ NOVÝCH DVOUKŘÍDLOVÝCH DVEŘÍ
- ROZMĚR STAVEBNÍHO OTVORU 2000x2100MM+OSAZENÍ PŘEKLADU(3x1140) 2600x200MM
- P12 OTLUČENÍ STÁVAJÍCÍ OMÍTKY KOLEM SLOUPŮ VE STŘEDOVÉ ZDI V PÁSECH ŠÍŘKY CCA 1.05M, V=6.5M
- VÁPENOCEMENTOVÁ OMÍTKA TL.20MM(PŘEDPOKLAD)

DEMONTÁŽE

- P13 DEMONTÁŽE TĚLOCVIČNÉHO NÁŘADÍ:
- DEMONTÁŽ DŘEVĚNÝCH RIBSTOLŮ-12KS
 - DEMONTÁŽ HLAVNÍCH BASKETBALOVÝCH KOŠŮ-4KS
 - DEMONTÁŽ VEDLEJŠÍCH BASKETBALOVÝCH KOŠŮ-8KS
 - DEMONTÁŽ ŠPLHU NA TYČI A NA LANĚ-4KS
 - DEMONTÁŽ KRUHŮ-4KS
 - DEMONTÁŽ HRAZDY-2KS
- KOTEVNÍ PRVKY VE ZDIVU ZŮSTANOU ZACHOVÁNY!
- P14 DEMONTÁŽ(VYBOURÁNÍ) STÁVAJÍCÍCH VENTILÁTORŮ-6KS
- P15 DEMONTÁŽ STÁVAJÍCÍCH POSUVNÝCH OCELOVÝCH DVEŘÍ DO NÁŘAĎOVNY - 2KS
- (PEVNÉ KŘÍDLO VČETNĚ RAMU ZŮSTANE VE STÁVAJÍCÍ POLOZE)
- P16 VYSAZENÍ OCELOVÝCH KŘÍDEL VSTUPNÍCH DVEŘÍ DO TĚLOCVIČNY 4KŘÍDLA
- P17 VYBOURÁNÍ STÁVAJÍCÍCH OCELOVÝCH POKLOPŮ VČETNĚ RAMŮ REVIZNÍCH ŠACHET VE SCHODIŠŤOVÉ HALĚ
- (RAMY JSOU Z OCELOVÝCH PROFILŮ JAKL 2-40x40MM KOTVENÉ DO BETONU)
- POKLOPY 600x600MM 2KS
- POKLOPY 600x1000MM 3KS
- P18 DEMONTÁŽ STÁVAJÍCÍCH PLASTOVÝCH OKEN TĚLOCVIČNY ROZMĚR 24000x4800MM - 2KS
- VČETNĚ PLECHOVÝCH PARAPETŮ
- P19 DEMONTÁŽ(SEJMUTÍ) STÁVAJÍCÍCH OCHRANNÝCH SÍTÍ(OCHRANA OKEN TĚLOCVIČNY) CELKOVÁ PLOCHA 209M2
- (KOTEVNÍ PRVKY SÍTÍ ZŮSTANOU ZACHOVÁNY)
- P20 OČIŠTĚNÍ(TRYSKÁNÍ) STÁVAJÍCÍCH OCELOVÝCH PŘIHRADOVÝCH STŘEŠNÍCH NOSNÍKŮ A TRAPÉZOVÉHO PLECHU
- PŘÍČNÉ PŘIHRADOVÉ NOSNÍKY 22KS PLOCHA 1NOSNÍKU-7.1M2
 - PODÉLNÉ PŘIHRADOVÉ NOSNÍKY 4KS PLOCHA 1NOSNÍKU-17.5M2
 - TRAPÉZOVÝ PLECH CELKOVÁ PLOCHA -540.0M2
- P21 DEMONTÁŽ SVODU BLESKOSVODU V DÉLCE 6M(VEDOUcí PO RAMU PLASTOVÝCH OKEN)-2KS
- P22 PRŮRAZY VE STŘEDNÍ ZDI PRO OSAZENÍ PVC TRUB DN100-PROVĚTRÁNÍ PODLAHY TĚLOCVIČEN
- CIHELNÉ ZDIVO TL.540MM-PRŮRAZ Ø 120MM(120x120MM) POČET KUSŮ-9KS

DEMONTÁŽE SVÍTEL, ELEKTRO ROZVADĚČE A DALŠÍ ELEKTRO PRVKU -VIZ. ELEKTROINSTALACE

DEMONTÁŽE RADIÁTORŮ VČETNĚ TRUBKOVÝCH ROZVODŮ -VIZ.VYTÁPĚNÍ



±0.00=PODLAHA 1.NP-SCHODIŠŤOVÁ HALA

	VYPRACOVAL:		ZODPOVĚDNÝ PROJEKTANT:		ING.BUREŠ LUDĚK projek tant Podskalská 22b, 62400 Brno tel.608753762 e-mail:ludekbures@a90.cz IČO: 441 43 397 DIČ: CZ59040402089	
	ING.BUREŠ LUDĚK		ING.BUREŠ LUDĚK			
	INVESTOR: STATUTÁRNÍ MĚSTO BRNO,ČÁST ŘEČKOVICE A MOKRÁ HORA BRNO,PALACKÉHO NÁM.11					
	AKCE: REKONSTRUKCE TĚLOCVIČNY ZŠ NOVOMĚSTSKÁ 21, BRNO					
PODSKALSKÁ 22B 62400 BRNO TEL.608753762	STUPEŇ: DOKUMENTACE PRO PROVÁDĚNÍ STAVBY				ČÍSLO KOPIE:	
	OBSAH: ŘEZ C–C–STÁVAJÍCÍ STAV				DATUM: ZÁŘÍ 2023	
					MĚŘITKO 1:100	
					ČÍSLO VÝKRESU D.1.1.6	